

【越秀区住宅物业招租】较剪巷、永福路、麓苑路、中山四路、北较场横路

一、【住宅物业出租】越秀|较剪巷|生活便利

较剪巷17号

较剪巷17号物业，西望广东省立中山图书馆，东临中华广场商圈，周边商业繁华，配套设施完善。距离公交车站距离近，交通便利。

周边配套

中华广场、北京路步行街、广州银行、中国农业银行、广州英雄广场，流行前线、三角市公交站等。

较剪巷17号之一102房
物业类型：住宅
建筑面积：32.15m²

周边环境



交通信息：

📍 物业地址：广州市越秀区东华西路较剪巷17号之一102房

较剪巷
广东省广州市越秀区



招商热线：

闻先生：18819429839

罗先生：15018434130

广州百通物业发展有限公司：83826055

二、【住宅物业出租】越秀|永福路|大院管理

永福路42号

物业位于永福路42号之三，靠近地铁6号线-动物园站。大院管理好，环境好，空气清新，树木林立，大院附近有动物园公交总站，先烈东小学，广东工业大学沙河校区、汽配城等配套设施，生活方便。

周边配套

中国建设银行、中国农业银行；7-11便利店、凯旋商业广场；多个公交站点：动物园车站、永福路车站、恒福路车站、横枝岗路北车站。

物业类型：住宅

户型：两房一厅 面积：约80m²

户型：三房一厅 面积：约110m²

实拍图



交通信息：

📍 物业地址：广州市越秀区永福路42号



招商热线：

徐先生：13725188953

罗先生：15018434130

广州百通物业发展有限公司：83826055

三、【住宅物业出租】越秀|麓苑路|配套设施完善

麓苑路34号大院

麓苑路34号位于越秀区环市东商圈附近的商业繁华地段。南临环市东淘金商圈，北望白云山和麓湖公园，周边环境优美，配套设施完善。附近有地铁五号线小北、淘金站，以及多条公交线路经过，交通便利。

周边配套

麓湖公园、广州艺术博物院、花园酒店、白云宾馆、丽柏广场、广州友谊商店、保利时光里、广东实验中学越秀学校（天胜校区）、广州市财经商贸职业学校（华侨新村校区）、广东省第二中医院、广州血液中心。

麓苑路34号大院之七402房

物业类型：住宅

建筑面积：80.81 m²

实拍图



交通信息：

📍 物业地址：广州市越秀区麓苑路34号之七402房

西亚兴安好生活(麓苑店)

广东省广州市越秀区麓苑路34号1楼自编1号铺



招商热线：

阎先生：18819429839

罗先生：15018434130

广州百通物业发展有限公司：83826055

四、【住宅物业出租】越秀|中山四路|农讲所地铁站上盖

中山四路

中山四路134号住宅物业位于广州市东西向主干大马路，地铁上盖物业。毗邻广州最繁华的商业步行街“北京路”、地理位置优越；周边配套完善，东依广东实验中学、广州少年儿童图书馆，西望人民公园，步行至地铁站1号线—农讲所站D出口只需3分钟。

周边配套

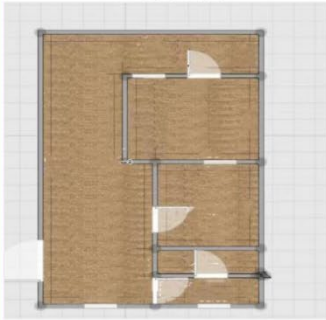
中华广场、北京路步行街、豪贤肉菜市场、广东实验中学、广州少年儿童图书馆、中国农业银行、中国工商银行、地铁站1号线—农讲所站。

外观图



中山四路134号603房
物业类型：住宅
建筑面积：43m²

603房平面图



交通信息

📍 物业地址：广州市越秀区中山四路134号

中山四路134-138号住宅

广东省广州市越秀区中山四路134-138号



招商热线：

黎先生：15920366630

罗先生：15018434130

广州百通物业发展有限公司：83826055

五、【住宅物业出租】越秀|北较场横路|配套完善

北较场横路10号大院

住宅位于越秀区北较场横路繁华路段，闹中带静，地铁上盖物业，楼高5层，靠近中环广场、宜安广场、盒马生鲜（保利时光里）、丽柏广场、全家便利店、喜士多等。较大的实用空间，实用率高，周边配套设施完善。步行至地铁站5号线小北站B出口只需5分钟。

5号楼住宅

租金：1300元/月起

物业类型：住宅

建筑面积：17㎡/间

外观实景图



室内实景图



独立厨卫



交通信息：

📍 物业地址：广州市越秀区北较场横路10号大院5号楼



注意：此物业招商信息长期有效。

招商热线：

张先生：15919699537

罗先生：15018434130

广州百通物业发展有限公司：83835374