

# 【优质商业物业招商】

## 越秀、海珠、从化——繁华商圈、优势地段

### 一、【重点推介】海珠|琶洲沿江|高端公寓|宜商宜居|保利天悦招商

#### 保利天悦23栋27-29层

保利天悦为保利琶洲综合体项目推出的江景豪宅产品。保利天悦综合体坐落于阅江东路琶洲塔公园旁。根据政府规划，琶洲将与珠江新城、员村共建，成为广州城市核心CBD。目前，琶洲已有多家500强总部进驻，香格里拉、威斯丁、皇冠假日、朗豪等国际级五星级酒店也先后落成。

#### 周边配套

购物：琶洲新村商业街及万胜广场  
居住：两大住宅社区保利天悦及琶洲新村超过7000户高尚居住区；  
交通：地铁8号线万胜围站，公交线路约十余条必经，观光轻轨琶洲塔站让通勤无阻；  
休闲：水博苑、滨江公园、琶洲塔公园举步就到。

物业类型：公寓

户型：三室两厅一卫、三室两厅两卫、两室两厅一卫

共18套公寓 每套94m<sup>2</sup>-130m<sup>2</sup>  
(带装修、配套车位)

实拍图



外观图



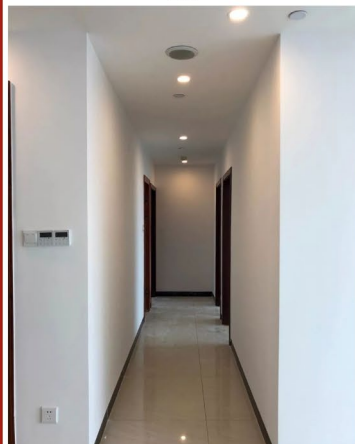
一楼大堂



室内实拍图



客厅





厨房



厨房



厨房门



卫生间



望江景色 (部分单位)



房间

注意：此物业招商信息长期有效。

交通信息：

📍 物业地址：广州市海珠区琶洲塔公园东侧

保利·天悦

广东省广州市海珠区阅江路琶洲塔公园旁



招商热线：

邓小姐：13926017477

罗先生：15018434130

广州百通物业发展有限公司：83835374

## 二、【临街商铺出租】越秀|中山四路|北京路繁华商圈|消费人群密集

### 中山四路

中山四路116号首层商铺位于广州市东西向主干大马路，地铁上盖物业。毗邻广州最繁华的商业步行街“北京路”、地理位置优越；周边配套完善，东依广东实验中学、广州少年儿童图书馆，西望人民公园，步行至地铁站1号线——农讲所站D出口只需3分钟。

### 周边配套

中华广场、北京路步行街、豪贤肉菜市场、广东实验中学、广州少年儿童图书馆、中国农业银行、中国工商银行、地铁站1号线——农讲所站。

### 中山四路116号首层

物业类型：商铺

建筑面积：75.69m<sup>2</sup>

### 外观图



### 室内图



### 交通信息

📍 物业地址：广州市越秀区中山四路116号首层商铺

### 新零售

广东省广州市越秀区中山四路与榨粉街交叉口东6...



### 招商热线：

黎先生：15920366630

罗先生：15018434130

广州百通物业发展有限公司：83826055



### 三、【商业物业出租】海珠 | 东晓路 | 南翠苑 | 商业氛围浓厚

#### 南翠苑

南翠苑位于东晓路与东晓南路，新港路与昌岗路十字路口交界处，辐射布匹辅料专业市场与图书批发市场。以广州美术学院和晓港公园为主轴线，营造浓厚文化商业氛围，繁华中带有幽静，定位以文化教育为经营主体。

#### 周边配套

离晓港地铁站A出口约300米。北侧晓港公园，岭南春晓酒家和南苑酒家。新港路和昌岗路交汇处，交通方便快捷。

物业类型：商业  
租赁形式：分租或整租  
建筑面积：55-475m<sup>2</sup>  
建筑年代：1992年

#### 实拍图

东晓路536、538号



#### 交通信息：

📍 物业地址：广州市海珠区东晓路



#### 招商热线：

徐先生：13725188953  
罗先生：15018434130  
广州百通物业发展有限公司：83826055

## 四、【商业物业出租】从化|温泉镇|旅游资源丰富

### 从化碧泉路57号

物业位于闻名海内外的风景区与疗养胜地——广州市从化区温泉镇。周边温泉度假酒店众多，有天湖风景区、流溪河国家森林公园等旅游景点。临近105国道、大广高速和从莞深高速，距离大广高速温泉出口约五分钟路程。

### 周边配套

中国工商银行、广州农商银行、从化温泉望江宾馆、青龙温泉酒店、从化温泉银泉酒店、碧泉大酒店、广东省工伤康复医院、中山大学南方学院、中国石化加油站。

从化碧泉路57号物业  
物业类型：酒店  
建筑面积：3430.22m<sup>2</sup>

实拍图



### 交通信息：

📍 物业地址：广州市从化区碧泉路57号

子谷新温泉酒店

广东省广州市从化区碧泉路



### 招商热线：

徐先生：13725188953

罗先生：15018434130

广州百通物业发展有限公司：83837513